

Beschrijving wandeling

Deze wandeling vertrekt aan de oude tramstatie. Voor je ligt de voormalige **boswachterswoning**, **1** gebouwd in de 20^e eeuw in opdracht van de familie de Naveau.

Ga rechts de Moerenstraat af, en sla na \pm 300 meter linksaf. Aan je rechterzijde zie je nu het **Kasteel van Bommershoven**, **2**, gebouwd tussen 1759 en 1761 door Marcel Gerard Magneé, ambtenaar bij de staten van het land van Luik en het Graafschap Loon. Iets verder staat de Sint- Alfonsiuskerk. Ga hier opnieuw naar links.

Nu loop je eerst langs een enkelzijdige talud met bovenop relicten van een meidoornhaag.

Even verderop heb je ook aan je linkerzijde een talud. Deze **holle weg** is van het grazige type **3**. Hier groeit geen struik of boom, enkel grassen en bloemen verdragen het mairegime. Maar een grazige berm hoeft niet minder interessant te zijn voor de natuur. Het op gepaste tijden maaien en afvoeren van het maaisel, kan zorgen voor een interessante vegetatie. Heel wat bloemen, insecten en vogels hebben baat bij de zuidgerichte bermen.

Even verderop kom je aan een typisch **veldkapelletje**, **4**. Blijf rechtdoor gaan en negeer het weggetje aan je linkerzijde. Je wandelt nu langs enkele populieren die de bovenloop van de **Mangelbeek** aangeven. Negeer even verderop ook het weggetje aan je rechterzijde en blijf rechtdoor gaan. Het gaat nu bergop, met recht voor je een **klein eikenbosje**.

Verscholen in dit bosje ligt een kruispunt van diep ingesneden holle wegen. Een blik op de ferrariskaart uit 1771 -77, leert ons dat hier de voorbije eeuwen niet veel veranderd is **5**.

De weg die het **kasteel Terhoven** via Bommershoven met Borgloon verbindt, lag ook toen al verzonken in een klein bos.

Aan het kruispuntje neem je het eerste weggetje dat links het plateau oploopt. Je bent nu bijna 100 meter boven zeeniveau. Van hieruit heb je een **fantastisch zicht** op een typisch Haspengouws landschap: weidse zichten van vruchtbare akkers met af toe populieren en hoogstammige bomen **6**. Eenmaal op het hoogste punt aangekomen, duik je via een holle weg terug naar beneden. Deze weg heeft een open, grazig karakter met enkele vlierstruiken. Wie goed kijkt vindt er ook een knotwilg.

Aan het kruispuntje gekomen neem je links. Dit is het tracé van de **oude Romeinse weg**.

Het gaat weer licht bergop. In de verte kondigt de volgende **holle weg** zich al aan **7**.

Merk op hoe je stilaan in een andere wereld terecht komt. Het open akkerlandschap maakt plaats voor een **gesloten bos**. Het wordt donkerder en koeler. Typische bosplanten, zoals varens, verraden dat hier al enige tijd bomen staan. Heel wat dieren vinden hier beschutting en nestgelegenheid. Luister maar eens naar al die vogels!

Vanaf nu is het enkel nog rechtdoor. In de verte zie je al het kapelletje tegenover de tramstatie. In het **oude tramstation** is tegenwoordig een **gezellig dorpscafeetje** gevestigd. **8**

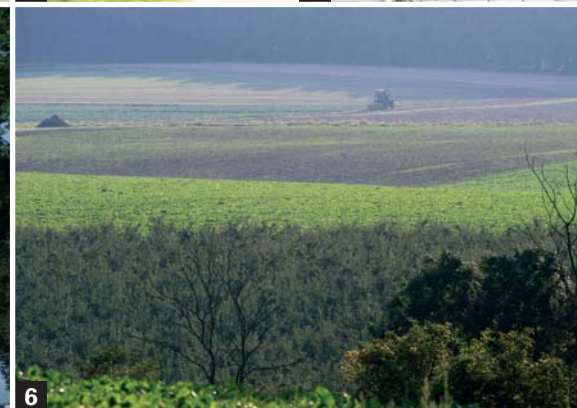
Hier verneem je vast nog interessante weetjes over Bommershoven en haar holle wegen.



Holle wegen-wandeling

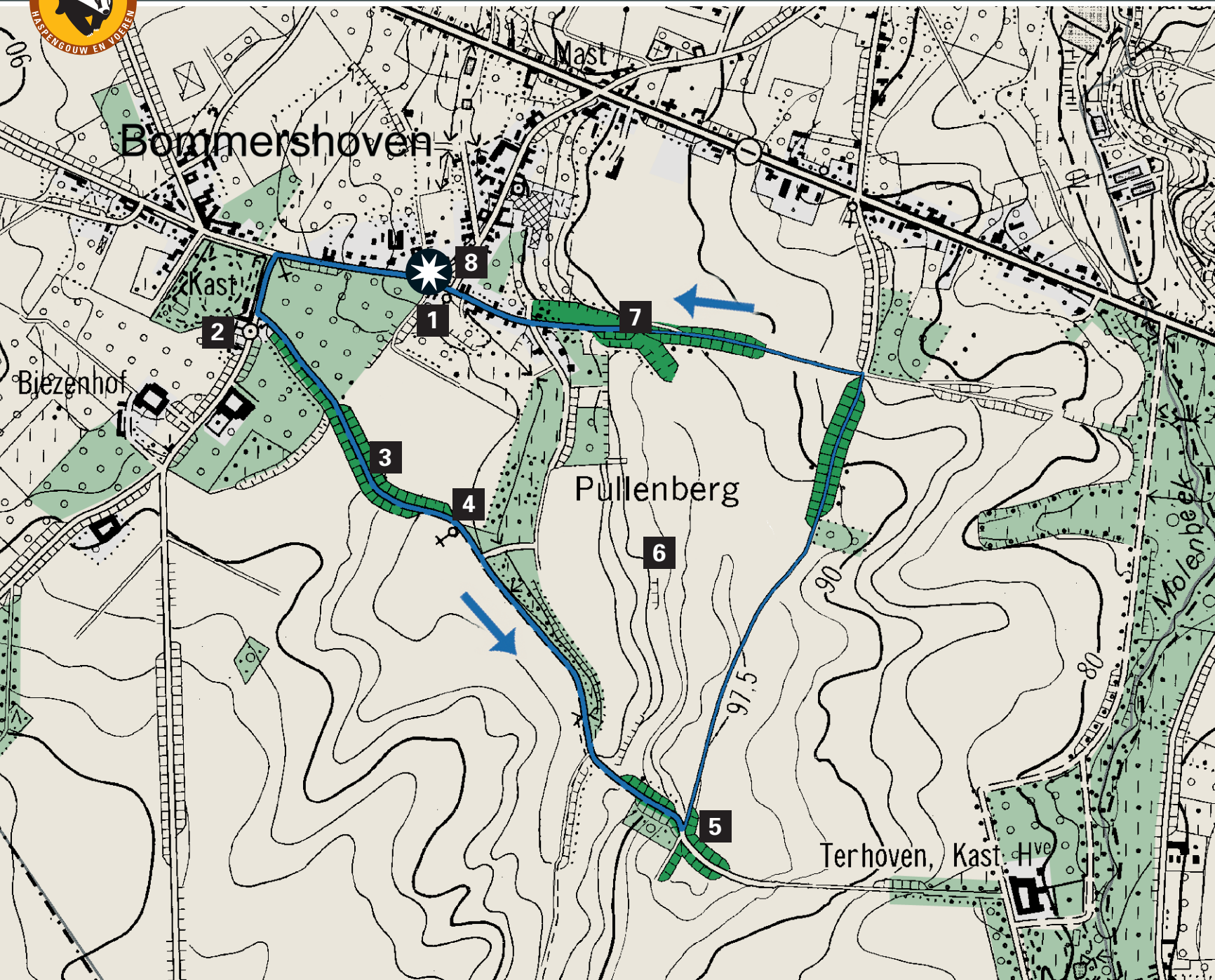
Route

Bommershoven (Borgloon)

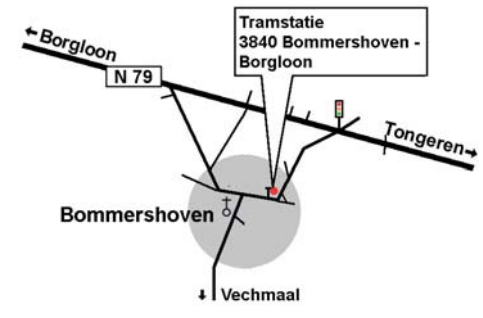


Project met financiële steun van de Europese Unie





Start wandeling
 Tramstatie (pleintje aan
 Bommershovenstraat)
 3840 Bommershoven
 Borgloon



Lengte wandeling 3,5 km
 Holle weg
 Bewegwijzing Geen
 Rolstoel / Buggy Geschikt

