



Vlaanderen  
is wetenschap

INSTITUUT  
NATUUR- EN BOSONDERZOEK

# De biodiversiteitswaarde van graslanden in Haspengouw

Graslandsymposium – online  
1 juni 2021  
Rémar Erens



**Vlaanderen**  
is wetenschap

INSTITUUT  
NATUUR- EN BOSONDERZOEK

**Overzicht graslandtypes**

**Kwalitatieve opdeling**

**Biodiversiteitswaarde en belang**

**Beschouwingen**

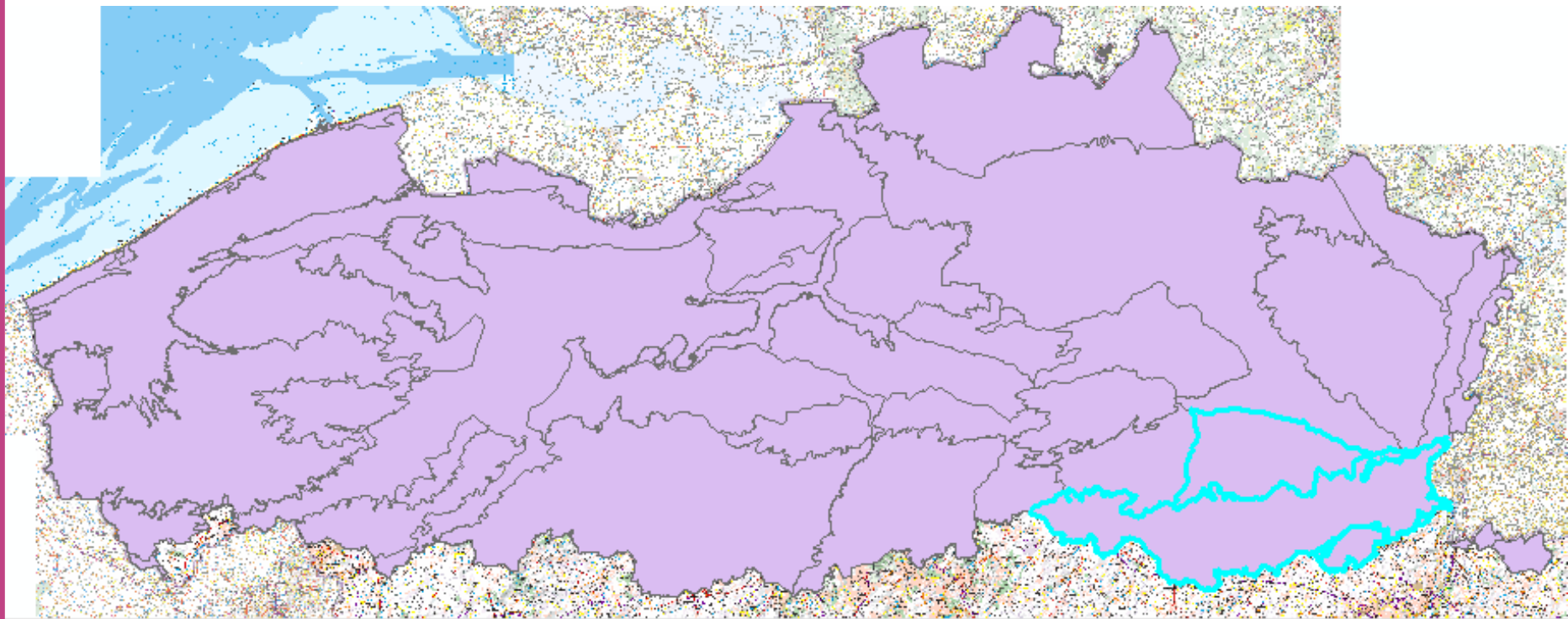
# Graslandtypes

Type	BWK-code	Habitat
Zeer soortenarm, tijdelijk grasland (grasakker)	Hx	geen habitat (gh)
Soortenarm permanent grasland	Hp(r)	gh
Soortenrijk grasland	Hp(r)*	gh, rbbkam, rbbzil, rbbvos
Verruigd grasland	Hr	gh
Vochtig russengrasland	Hj	gh
Glanshavergrasland	Hu	6510

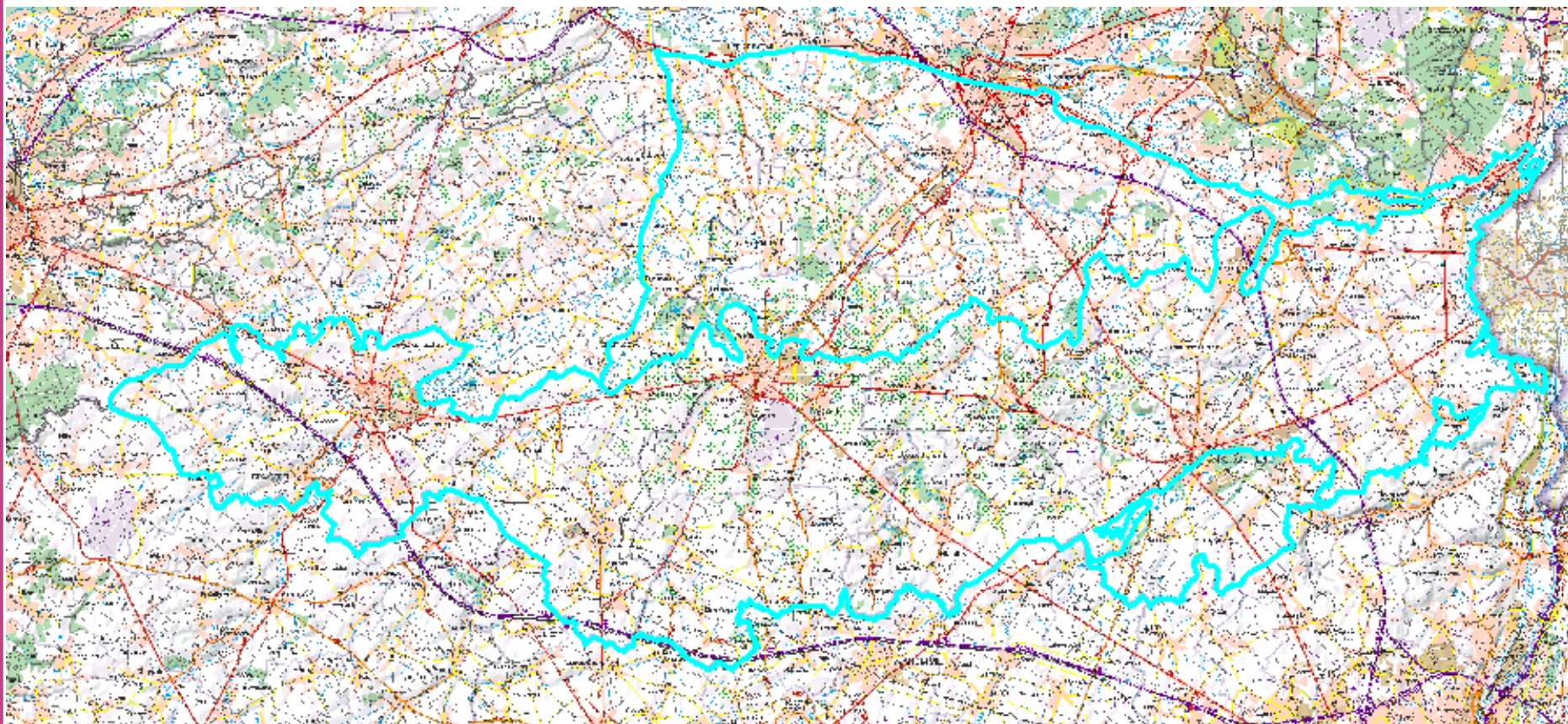
# Graslandtypes

Type	BWK-code	Habitat
Dotterbloemgrasland	Hc	rbbhc
Moerasspirearuijge	Hf	rbbhf
Struisgrasgrasland	Ha	gh, rbbha, 6230
Droog heischraal grasland	Hn(k)	6230
Vochtig heischraal grasland	Hmo	6230
Vochtig schraalgrasland	Hm(e)	6410
Kalkgrasland	Hk	6210

# Ecodistrict Haspengouw







# Graslandtypes - voorkomen

- ▶ Quasi alle graslandtypes komen voor in Haspengouw
- ▶ Herk en Mombeek herbergen nog relatief veel Hp\* >
- ▶ Rbb's; wellicht onderkend, kerngebied rbbkam
- ▶ Actuele habitats van hoge kwaliteit of potentie daartoe
- ▶ Haspengouw en Voeren zijn zwaartepunt voor
  - 6210 (kalkgraslanden)
  - 6230\_hnk (kalkrijk heischraal grasland)
  - 6510\_huk (kalkrijk kamgrasland; Galio-Trifolietum)
- ▶ 6410\_mo (Hme: basenrijk blauwgrasland) vermoedelijk historisch zwaartepunt in Haspengouw





# Kwalitatieve opdeling

- ▶ Verschijningsvorm obv historiek, abiotische factoren en beheer
- ▶ Eerde praktisch onderscheid ifv waarde en focus
- ▶ Geen vegetatiekundige opdeling

1. Zeer waardevolle graslanden
2. Oude cultuurgraslanden
3. Bijzondere graslandrelicten

# Zeer waardevolle graslanden

- ▶ Zeldzame vegetatietypen:
  - Blauwgrasland, heischrale graslanden, kalkgrasland
- ▶ Voorbeelden;
  - Overbroek, Zammelen, Nietelbroeken, Gors-Opleeuw, Walsbergen, Vinne
  - Nieuwenhoven, Kolmont, Keiberg, Herkwinning
- ▶ Toppercelen vaak ingebed of gebufferd
- ▶ Kwaliteit vooral het gevolg van
  - onverstoorde bodem(chemie)
  - geen/amper input van (kunst)mest
  - gespaard van pesticidengebruik
- ▶ Decennia gunstig beheer
- ▶ Zeer hoge en nog deels onbekende biodiversiteitswaarde
- ▶ Kwaliteit heden versus verleden (shifting baselines)

# Oude cultuurgraslanden

- ▶ Zekere basiskwaliteit, variabel en vooral permanent
- ▶ Typisch voor Haspengouw (concentratie rbbkam)
- ▶ Verspreid aanwezig, op overgangszones, historisch landbouwkundig minder waardevolle locaties
- ▶ Gebruik als weide, meerdere agrarische functies
- ▶ Voorheen (zeer) algemeen, actueel sterk afnemend
- ▶ Belangrijk voor het ecologisch functioneren van tal van soorten en processen (zie verder)

# Bijzondere graslandrelicten

- ▶ Punt- en lijnrelicten gerijpte natuur
- ▶ Kleine -vaak habitatwaardige- vegetatievlekken
- ▶ Bermen, grafheuvels, onder prikkeldraad, in domeinen
- ▶ Restanten van een rijk verleden
- ▶ Overleefden dankzij reliëf, afscheidingen, extensief gebruik
- ▶ Postzegels als mogelijk laatste schatkamer voor natuurherstel









# Biodiversiteitswaarde van graslanden

- ▶ Open tot halfopen biotoop voor tal van soorten
- ▶ Soortenrijke vegetaties herbergen veel soorten op kleine opp.
- ▶ Weetje: wereldrecord vegetatie met hoogste soortenrijkdom op fijnschalige oppervlakte (niet bos): kalkrijke en heischrale graslanden (Tsjechië)
  - Gors-Opleeuw: 222 soorten op 56 are
  - Tiendeberg: 50+ soorten op enkele m<sup>2</sup>
- ▶ Historisch, actueel en potentieel soortenrijkdom

# Biodiversiteitswaarde van graslanden

- ▶ Effectief habitat voor bepaalde flora en fauna
  - Zie graslandtypes en link abiotische factoren
  - combi van microklimaat en aanwezigheid voedsel(plant)
  - Variatie op beperkte opp.
- ▶ Rust, dekking en voedsel voor veel fauna
  - Insecten, amfibieën en reptielen, vogels,..
  - Bv: nachtzwaluw
- ▶ Belangrijke functie als stapsteen, buffer of verbinding

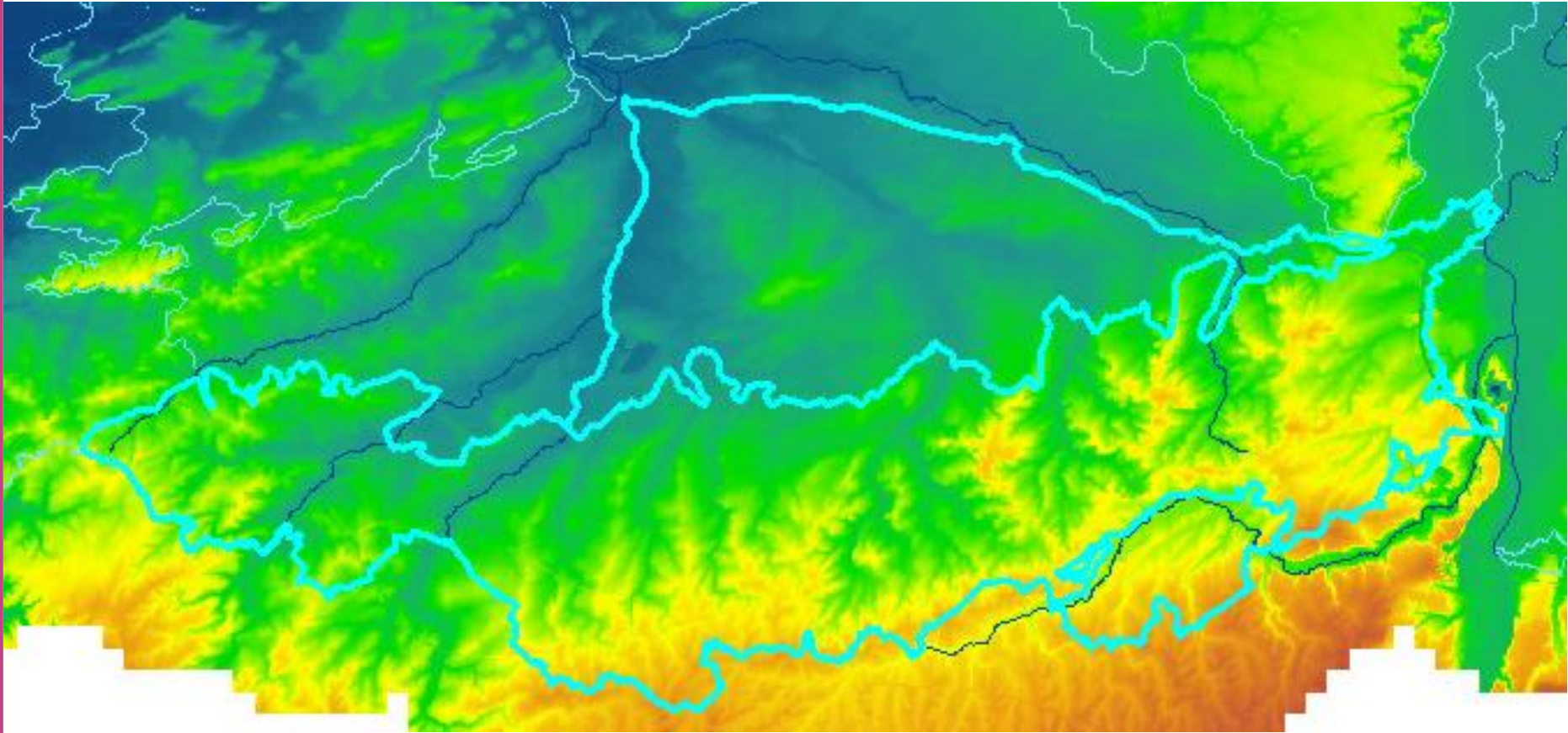
# Biodiversiteitswaarde van graslanden

- ▶ Oude Haspengouwse cultuurnatuur en 'gewone' soorten
  - steenuil, grauwe vliegenvanger, geelgors, gr. klauwier,
  - hazelworm, kamsalamander, knautiabij,...
  - argusvlinder, kl vuurvlinder, klaverblauwtje, br dikkopje
- ▶ Jachtgebieden voor vleermuizen (traditiedieren)
- ▶ Hotspot voor graslandpaddenstoelen (wasplaten+aardtongen)



# Biodiversiteitswaarde van graslanden

- ▶ Permanent systeem: constante factor jaarrond
- ▶ Correct en gevarieerd beheer > behoud biodiversiteit
- ▶ Primaire bodems en rijk bodemleven
  - Leem en kalkrijkdom
- ▶ Gradiënten en reliëf (zuur-basisch, droog-vochtig)
- ▶ Overgangszones: bekkengrens, Atlantisch – Continentaal



# Beschouwingen

- ▶ Kansen en verantwoordelijkheid voor grasland hoog
  - zie ook recent advies: realisatie graslandhabitats buiten SBZ
- ▶ Mogelijk soortenrijkste regio van Vlaanderen
  - Thans dalende trend typerende soorten
- ▶ Veel soorten gebaat bij 'gewone' soortenrijke permanente graslanden in (half)open landschappen (en dus graslandbeheer)
  - basisnatuurkwaliteit
- ▶ Potenties in Haspengouw bieden kansen voor actuele noden en doelen
  - Effectiviteit inzetten op wat er nog rest

# Beschouwingen – oorzaken achteruitgang

- ▶ Bemesting en gebruik van herbiciden
- ▶ Ondermaats vegetatiekundig beheer
- ▶ Bodembewerking
- ▶ Gebrek aan kennis > onoordeelkundig handelen
- ▶ Niet afgestemde doelen (bv boscompensatie, BO's)
- ▶ Beleid en handhaving