

Hoe redden we de biodiverse graslanden in de Herk – en MombEEKvallei

Ward Andriessen
Ward.andriessen@rlhv.be

RLHV



Wie is 'we'

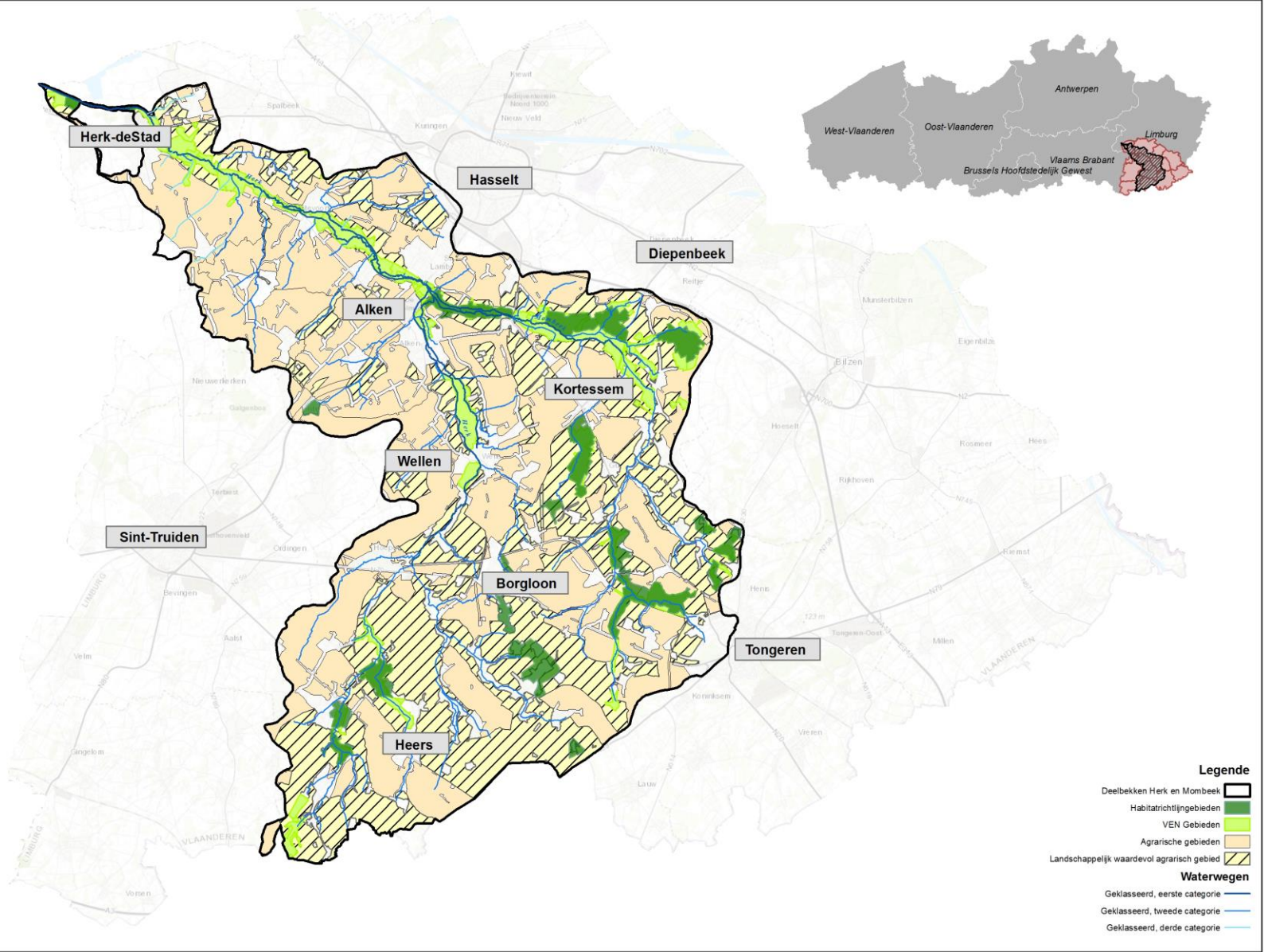


Integraal project



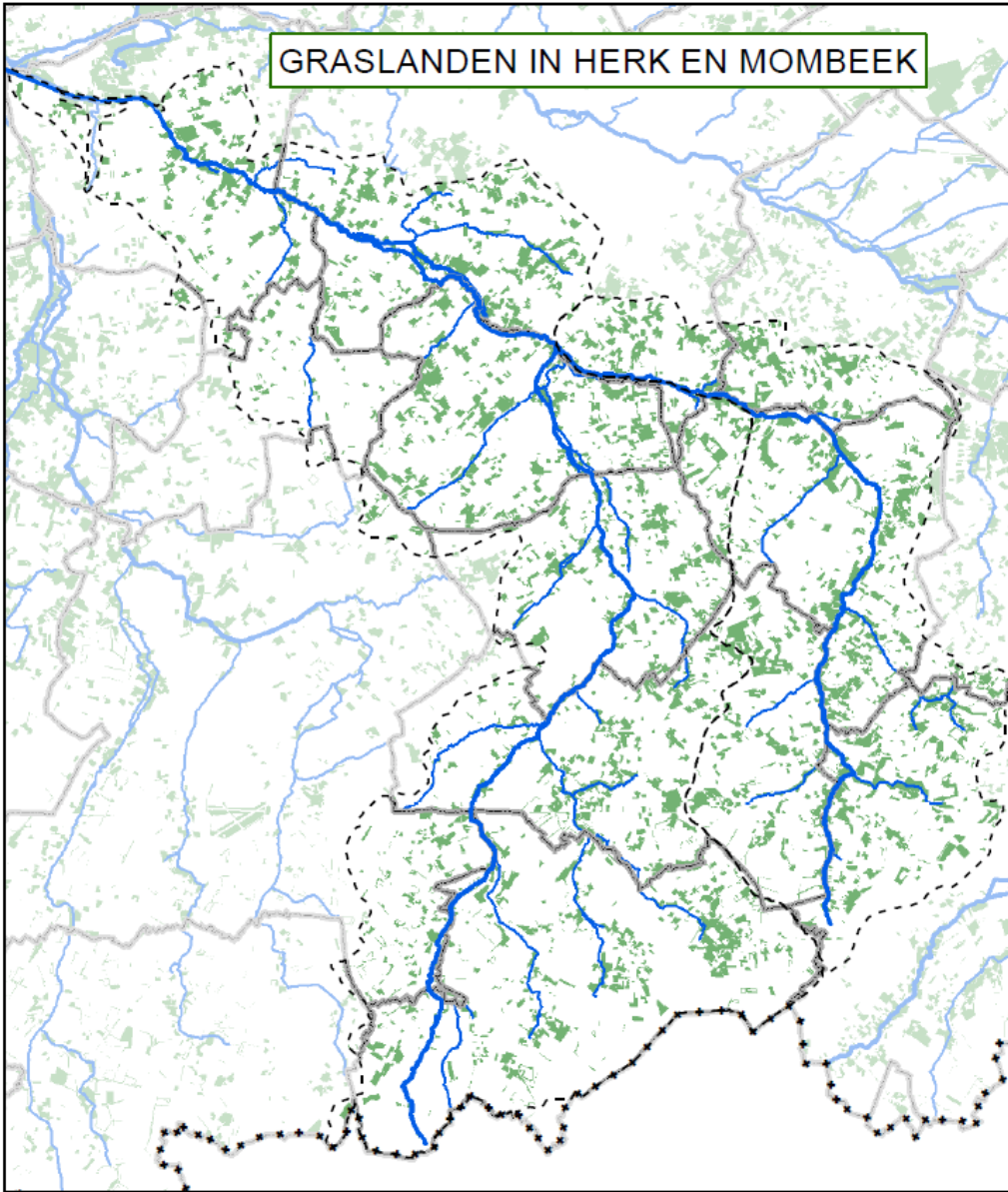
Water+Land+Schap





- smalle 'groen'gebieden langs de beken
- Inbedding in landsch waardevol agrarisch gebied
- agrarisch gebied

GRASLANDEN IN HERK EN MOMBEEK



- Zowel binnen als buiten onze groengebieden
 - Valleigraslanden en droge graslanden
 - soms onder hoogstam, soms onder populier
- ➔ graslanden ook in onze agrarische gebieden

Hoe evoluerden de (biodiverse) graslanden in Haspengouw

Algemene vaststelling (empirisch)

- het graslandareaal neemt af door veranderend landgebruik
- biodiversiteit neemt af door intensiever gebruik

Veranderend landgebruik



- hp, hp* Engels raaigrasweides
- gangbaar op elk landbouwbedrijf in de jaren '70 en '80
- Omzetting naar andere teelten
- Vaak op drogere gronden

→ Belangrijke uitdaging in H&M om resterend areaal van dit type te Behouden

Vaak ook onder kj en lh breed plantverband

Veranderend landgebruik



Laagstam fruitplantages in vochtig Haspengouw

Veranderend landgebruik



Omzetting van grasland naar akker

- zowel in vochtig als droog Haspengouw
- zowel in valleien als op drogere grond
ook door ‘investeerders’
Onroerende eigendom (vermogensbelasting)

“prikkelraad – weideput - akkers”

Veranderend landgebruik

Wonen in een groene omgeving?
Ontdek ons nieuw aanbod
bouwgronden!

Woonuitbreiding

- nieuwe verkavelingen
- 'wonen in het groen'

Veranderend landgebruik



Boscompensatie

Intensievere exploitatie graslanden



Hoe de (nog resterende) biodiverse graslanden in Haspengouw redden

1 Aankoop door natuurvereniging



- Duurzaam
- binnen sectoraal afgesproken perimeters
- huidige focus vooral op N(atura2000)gebied
- Maar ook andere doelstellingen ...
- beperkte slagkracht in agrarisch gebied
- Grote winsten via Life+
(bv life delta, life vochtig Haspengouw)

de reservaten vormen de KERN
verbindingen en schaalvergroting errond zijn
Belangrijk

NP
Lila
ANB

2 blijvend grasland in het agrarisch landschap



- hx - hp
- productiegraslanden
- rol in klimaat en erosiewering
- via ecoregeling GLB
- minimumareaal
- Momenteel inder focus op biodiversiteit maar misschien wel vanuit GGW meer natuurinclusieve landbouw belonen

3 Bescherming vanuit erfgoed



Hu omzoomd met eikenrij, glanshaverhooiland
Historisch landgebruik
Historisch permanent grasland , ontsnapt aan intensivering



Kj, hp* hoogstamboomgaard
Historisch landgebruik
Historisch permanent grasland , ontsnapt aan intensivering

4 Natuurbeheerplanning nieuwe stijl

- Één soort beheerplan : hét natuurbeheerplan
- Zowel voor private eigenaren, overheden als natuurverenigingen
- Ook open natuur bij private eigenaren subsidieerbaar itt het vroegere bosbeheerplan
- Omslachtige procedure : eerder voor domeinen en WBE ipv individuele percelen
- Blue deal projectwerking: PSN en PS soorten



type 4 op kasteel domein hc, hf, alkalisch moeras

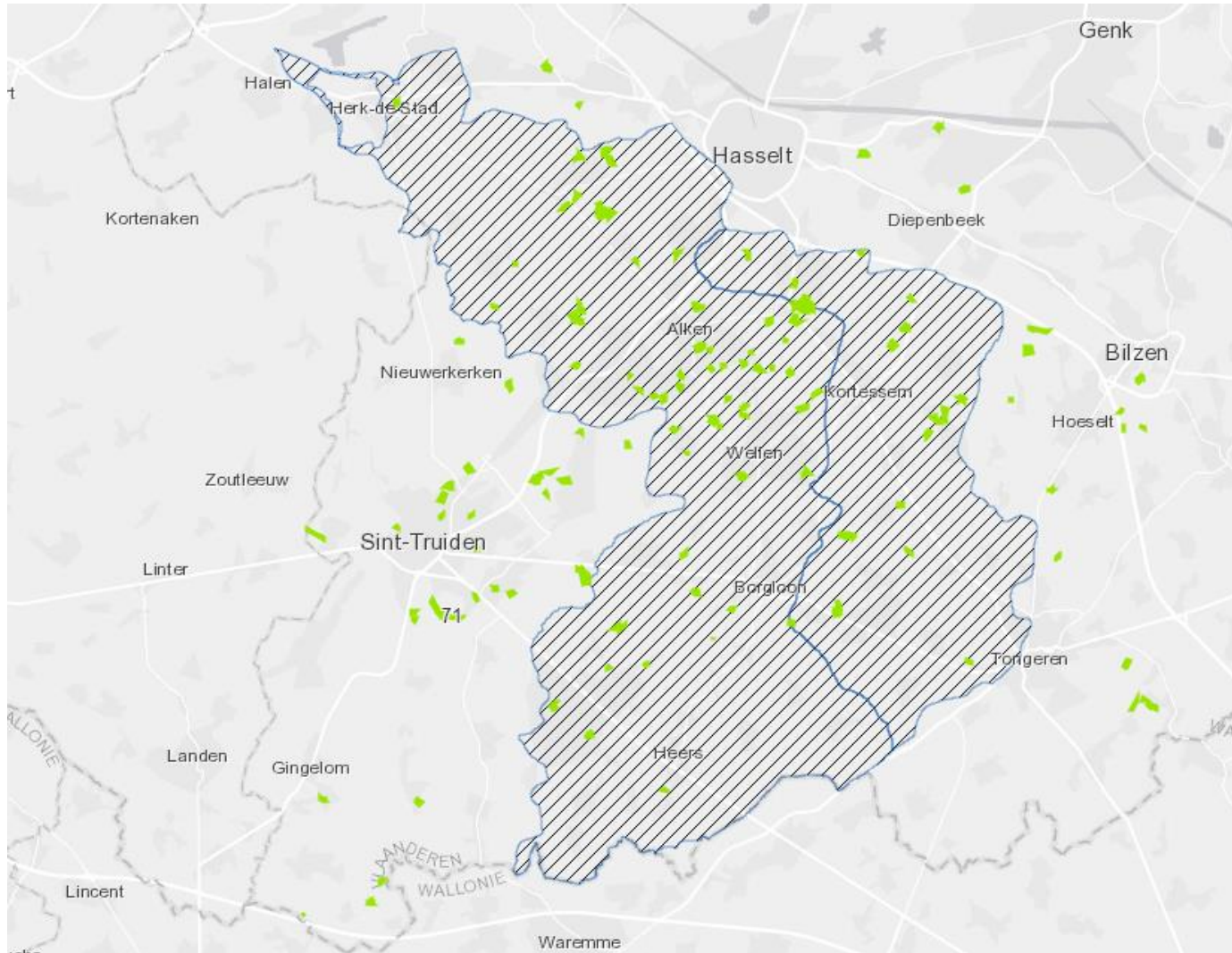


WBE X hmo

Soortbeschermingsplan knolsteenbreek



5 Blinde vlekken opvangen via plattelands + projectwerking



- PDPO project Hooi van hier / natuurboeren
- RLHV en ECO²
- Private percelen in (hooiland)beheer krijgen door landbouwers
- Contracten – pachtwetgeving – opvolging ...
- 100 ha

Duurzame verankering via gebiedsgerichte werking:

Ontzorgen in beheer

Advisering

Beheervergoedingen op maat

Advies + ontzorging

Winwin voor landbouwer

6 Instrumentarium VLM



- hc bij actieve landbouwer
- BO botanisch beheer (6j)
of
- BO LIR (duurzamer)

Natuur-inclusieve landbouw

6 Instrumentarium VLM



- verruigde vorm hc
- bij private eigenaar
- enkel BO LIR mogelijk

Opm

Instrumentenkoffer LIR

Krachtig instrumentarium

Grondenbank e.d.

Natuurgronden RVK nieuwe stijl ...

6 Demowerking grasland vanuit WLS Herk en Mombeek



- Eerste opstap naar een BO LIR op maat van ons gebied
- Bij én door een aantal voorbeeld landbouwbedrijven
- Ook bij private eigenaar
- Flexibiliteit – resultaatgericht
- Link met oeverzoneproject VMM?

Nauwe samenwerking met WLS partners

7 Ad hoc boscompensatie sturen



Hp* vossenstaartgrasland in HAG

7 Ad hoc boscompensatie sturen



7 Ad hoc boscompensatie sturen

- ecotoetsing – afwegingskader vanuit gebiedsgerichte werking
- Gestuurde bosuitbreiding ipv ad hoc benadering (met grondspeculanten)
- Integrale aanpak vanuit alle beleidsdomeinen
- Ecologische – landschappelijke – maatschappelijke – economische waarde van graslanden

In de afweging grasland versus bos :

Leg de lat vooral laag genoeg!!!

hp – hp* : historisch permanent grasland , vaak ongeroerde bodems, intacte potenties

rest is kwestie van beheer

zonevreemde natuur

rbb's en habitats

Gebiedsgerichte werking verder uitbouwen

- mandaat vanuit WLS
- RLHV neemt initiatief
- Steun (inhoudelijk en financieel) vanuit LandB, erfgoed en natuur nodig
- Landinrichtingsplan (LIP) samen uitwerken

9 Wat is de droom ...

10.000 ha - 4.000 ha

Rewilding
Boscompensatie
Bosuitbreiding
Klimaatbomen
Tiny forest
Agroforestry
Voedselbossen
...

Natuur (grasland) compensatie
Graslanduitbreiding
Klimaatgraslanden
Tiny pasture
Agropastury
Voedselgraslanden
...

Publieke opinie richting open natuur krijgen